

科技创新成就企业可持续发展

# 中好智造

# 目录

C O N T E N T S

01

关于我们

02

设备与工艺

03

产品介绍

04

陶瓷新业务

05

联系方式



杭州中好电子有限公司成立于2003年9月，位于钱塘区，三个制造基地面积6万平方米。是一家制造业中多工艺链解决方案的国家级高新技术企业。

深耕于模具制造、冲压制造、精密注塑、镶嵌注塑、无尘注塑、精密陶瓷注塑、医疗器械组装以及相关的后加工工艺。



# 公司体系



2005年6月取得认证  
ISO9001体系



2007年12月取得认证  
ISO14001系列



2008年3月取得认证  
TS16949体系



2017年11月取得认证  
ISO13485体系

# 注塑车间



无尘注塑



精密注塑



医疗无尘注塑



镶嵌注塑

| 设备        | 吨位           | 台数 |
|-----------|--------------|----|
| 液压<br>注塑机 | 60T~<br>800T | 40 |
| 电动<br>注塑机 | 30T~<br>550T | 49 |
| 立式<br>转盘机 | 40T~<br>210T | 15 |

# 冲压与组装



| 冲床 |             | 品牌           | 台数 |
|----|-------------|--------------|----|
| 普通 | 60T         | 奥玛特          | 3  |
| 高速 | 40T~<br>60T | 帅锋\富<br>川\明勳 | 7  |

# 模具车间



线切割加工



放电加工



加工中心



研磨加工

| 设备   | 品牌       | 台数 |
|------|----------|----|
| 线切割  | 瑞士/北京夏米尔 | 4  |
|      | 日本沙迪克    | 2  |
| 放电   | 牧野电火花机   | 6  |
|      | 沙迪克电火花机  | 1  |
|      | 宝玛穿孔机    | 2  |
| 加工中心 | 牧野加工中心   | 2  |
|      | 雕刻机      | 2  |
|      | 永进立式机    | 2  |
|      | 米克郎      | 1  |
| 磨床   | 台湾宇青磨床   | 6  |
|      | 冈本大水磨    | 1  |



闪光影像仪



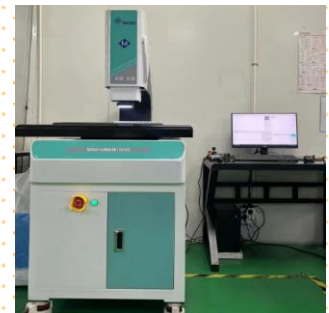
OGP影像仪



三坐标测量仪



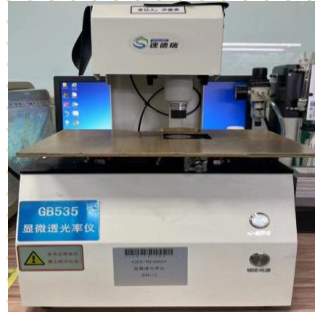
三坐标测量仪



二次元影像仪



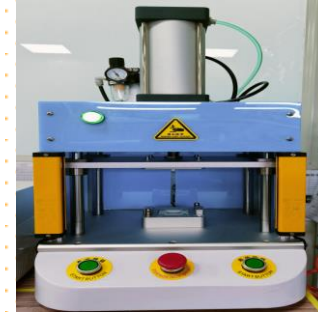
高低温测试箱



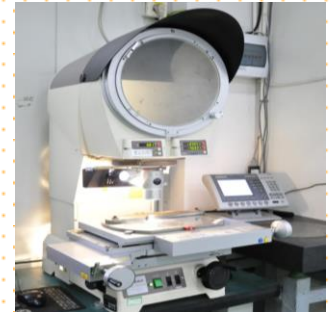
透光仪



元素 (ROHS) 分析机



气密性检测仪



尼康投影仪



# 医疗用实验室



我们拥有无菌室、微生物室、阳性对照室，物化实验室。

# 镶嵌注塑产品 >>>>>>



# IGBT结构件



## terminal holder



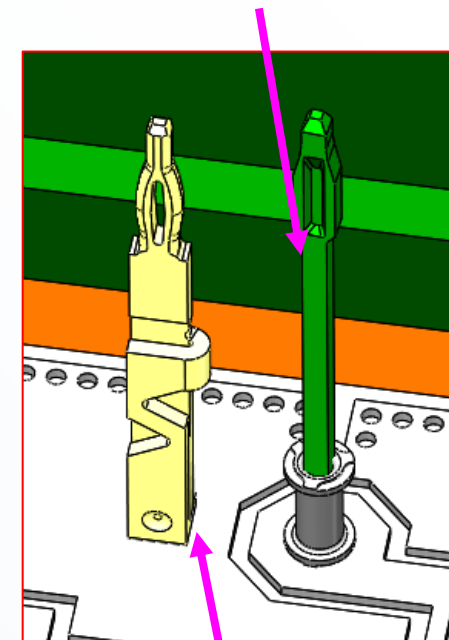
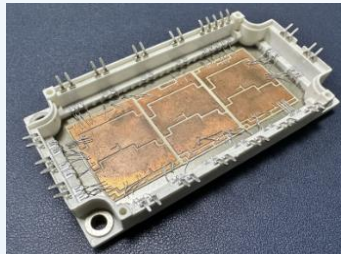
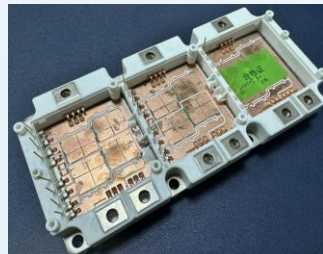
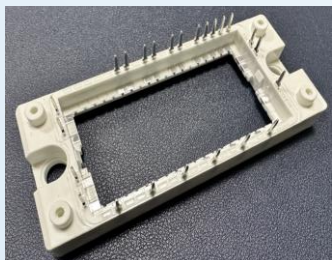
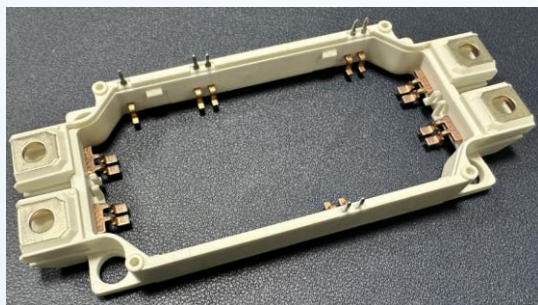
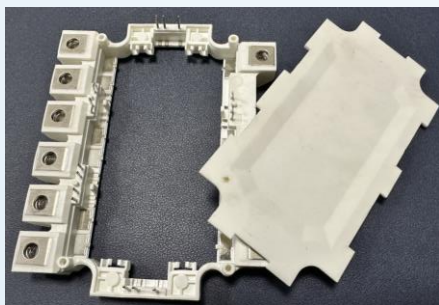
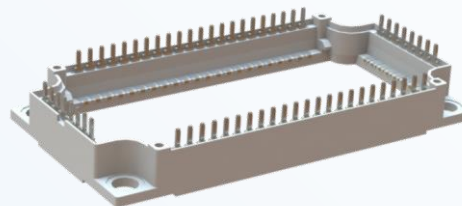
自主研发的设备，可实现尺寸  
在线检测，全尺寸实时记录，  
月产能500万/台/月

线材Press Fit+针座  
holder专利：CN109300872A

## Press fit 解决方案



## 模块外壳



线材Press Fit+针座  
holder专利：CN109300872A

# 产品介绍（汽车）



膨胀水箱



导气管组合



油压传感器



水分离器  
注塑件



汽车充电枪  
枪头



行车记录仪



汽车谐振箱  
注塑件



摄像头  
注塑件

# 产品介绍（光伏）



# 产品介绍（医疗）



输液接头



氧合器部件



体温计



医疗呼吸  
过滤器



胰岛素泵



牙科注塑件



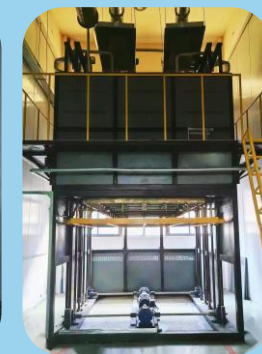
诊断治疗仪



新冠诊断  
注塑件



我司在**陶瓷粉末注射成型**技术方面具有丰富的经验和突出的优势。目前对氧化锆（ $ZrO_2$ ）、氧化铝（ $Al_2O_3$ ）、氮化铝（ $AlN$ ）、氮化硅（ $Si_3N_4$ ）等材料实现几何形状复杂、有特殊要求的**小型精密陶瓷零件**，烧结后的制品不需要机械加工或少量机械加工，降低了陶瓷加工成本。这些产品**广泛应用于**航空、汽车、机械、能源、光通讯、生命医学、半导体芯片等领域，为推动我国精密陶瓷产业的发展做出了积极贡献。



# 陶瓷产品介绍



## AI陶瓷支架

材质： 氧化锆

规格： 75.5\*16.8

用途： 摄像头安装支架等

特点： 平面度可达到**0.05mm**，  
有**6个M1.6**的螺纹孔一次成型，  
无后加工



## 医疗用消融针

材质： 氧化锆

规格：  $\Phi 2.1/\Phi 1.9$

用途： 医疗肿瘤消融设备

特点： 壁薄**0.3mm**，长中空  
**30mm**结构一次成型，表面光滑



## 深海传感器压力壳体

材质： 99氧化铝

规格： 21.7\*12

用途： 传感器

特点： 尺寸稳定，中空异形  
结构一次成型



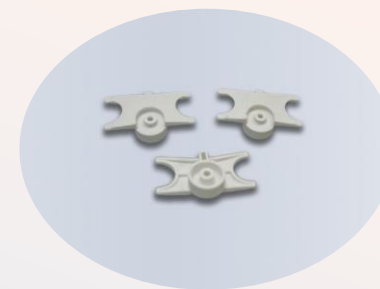
# 陶瓷产品介绍



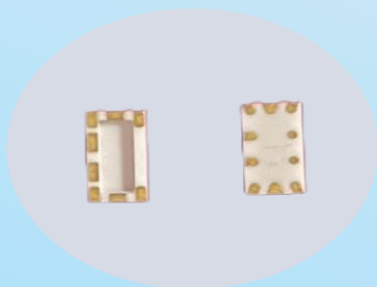
流体阀片



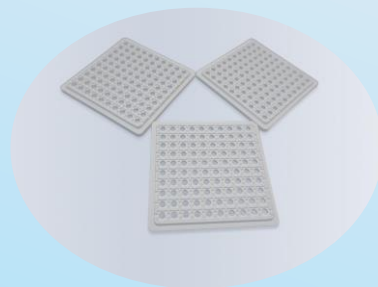
工业专用插头



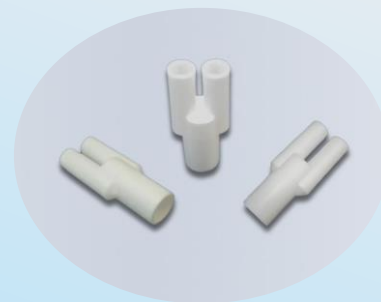
光伏产业零件



传感器基座



精密透镜防静电基座



三通管



灯座（带电路印刷）

# 期待您的选择



[sales@zhonghaohz.cn](mailto:sales@zhonghaohz.cn)



189 5713 5910



[www.hzzhonghao.com](http://www.hzzhonghao.com)